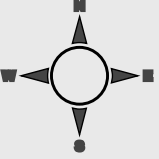


Załącznik nr 2 do Gminnego Programu Rewitalizacji Miasta Mszana Dolna na lata 2020-2027.

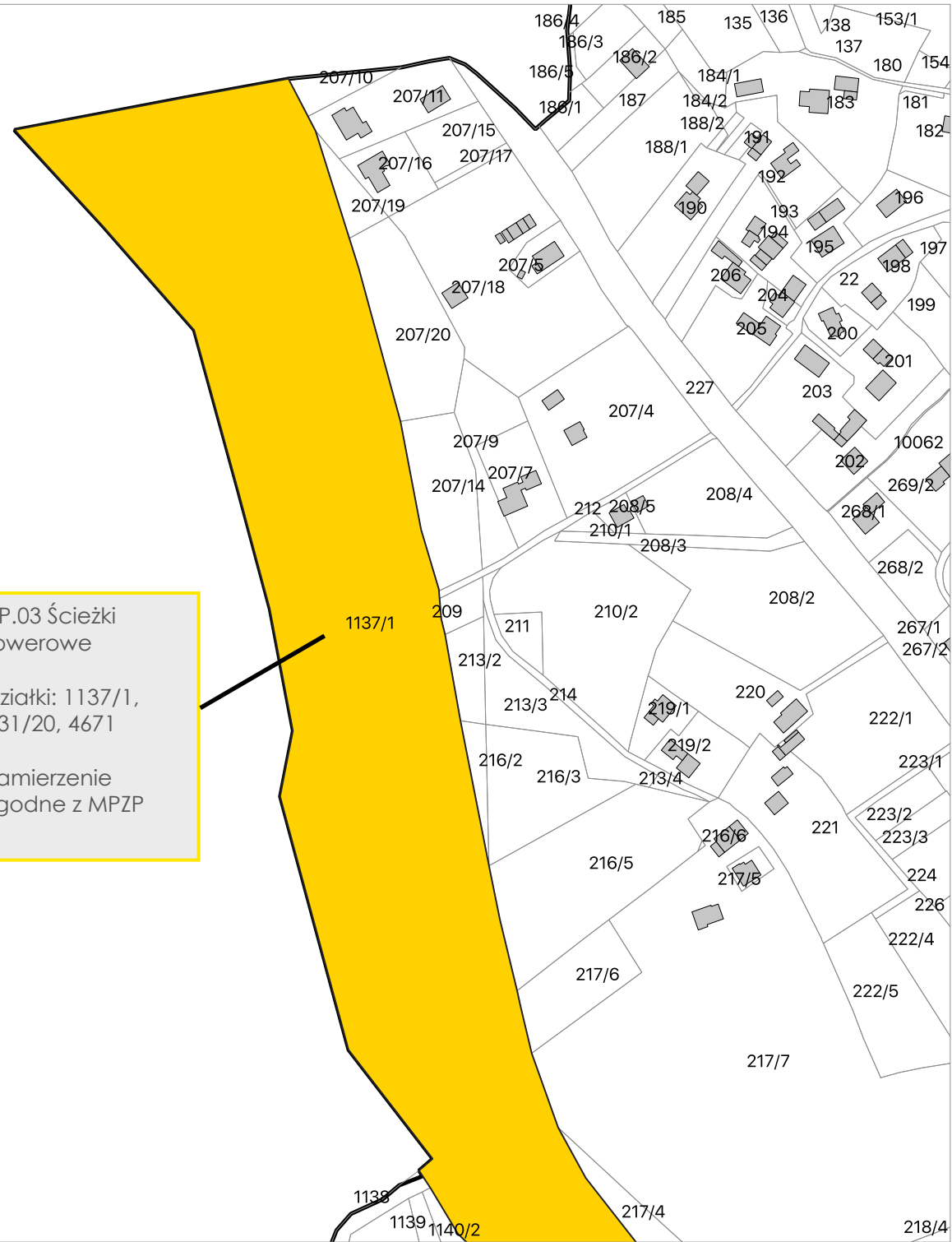
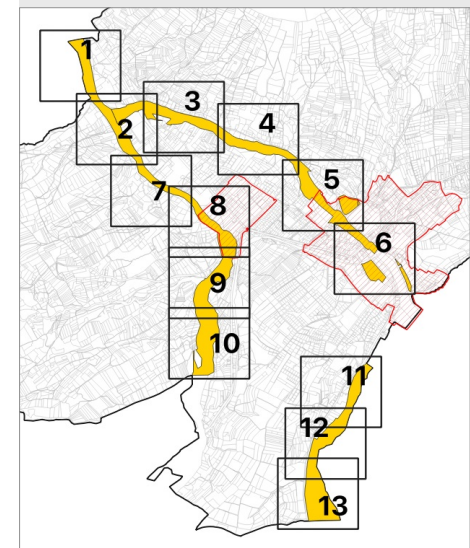
Załącznik graficzny przedstawiający podstawowe kierunki zmian funkcjonalno-przestrzennych obszaru rewitalizacji sporządzony na mapie w skali co najmniej 1:5000 opracowanej z wykorzystaniem treści mapy zasadniczej lub ewidencyjnej.

PP.03 Ścieżki rowerowe
działki: 1137/1, 831/20, 4671
Zamierzenie zgodne z MPZP

Skala 1:5000
Arkusz 1

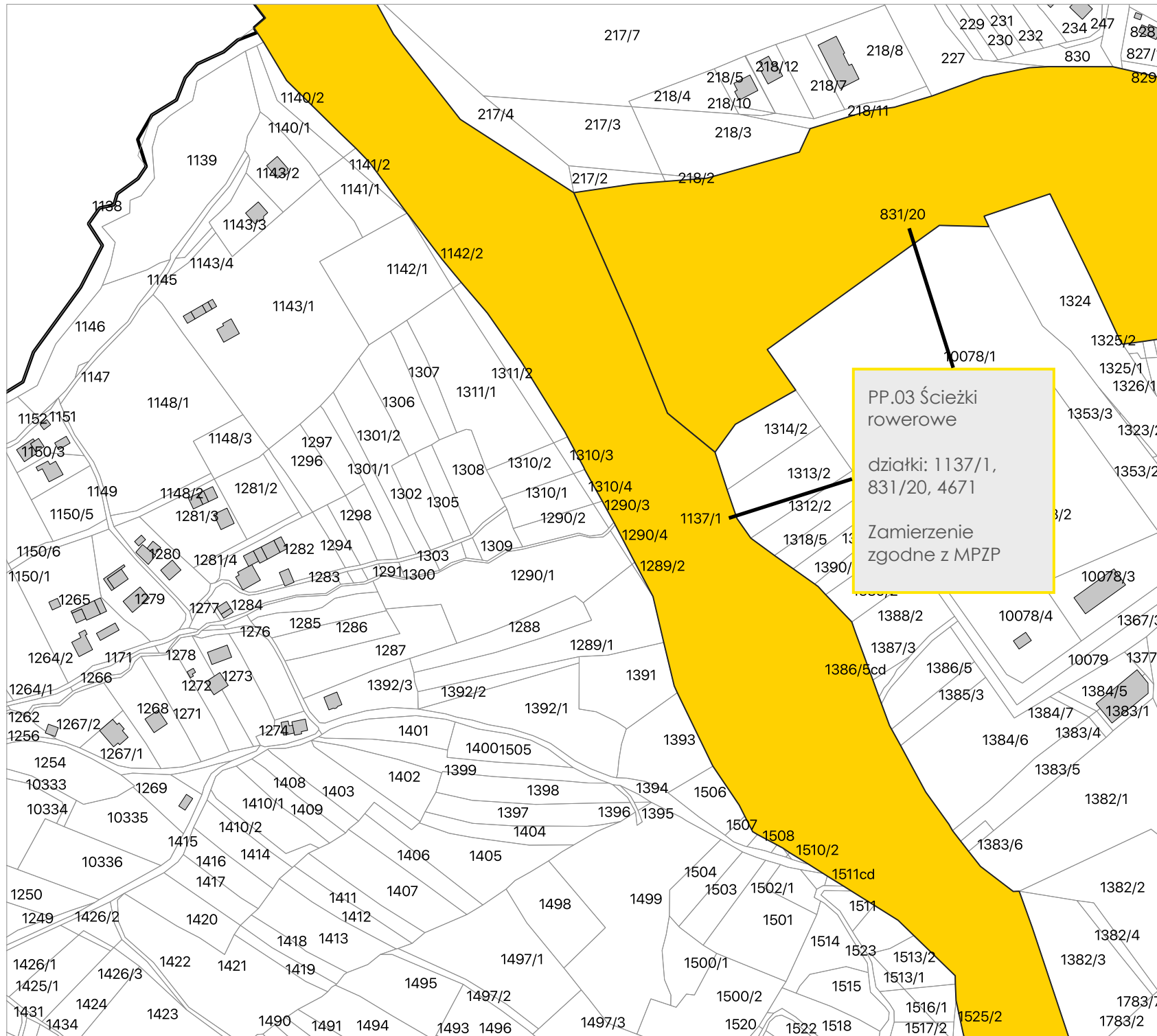


- Obszar rewitalizacji
- Obszary projektów

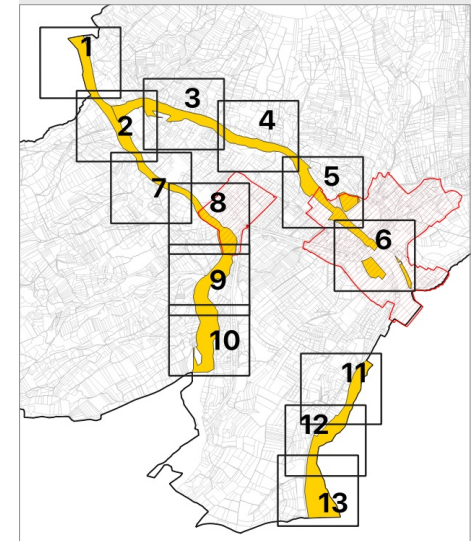


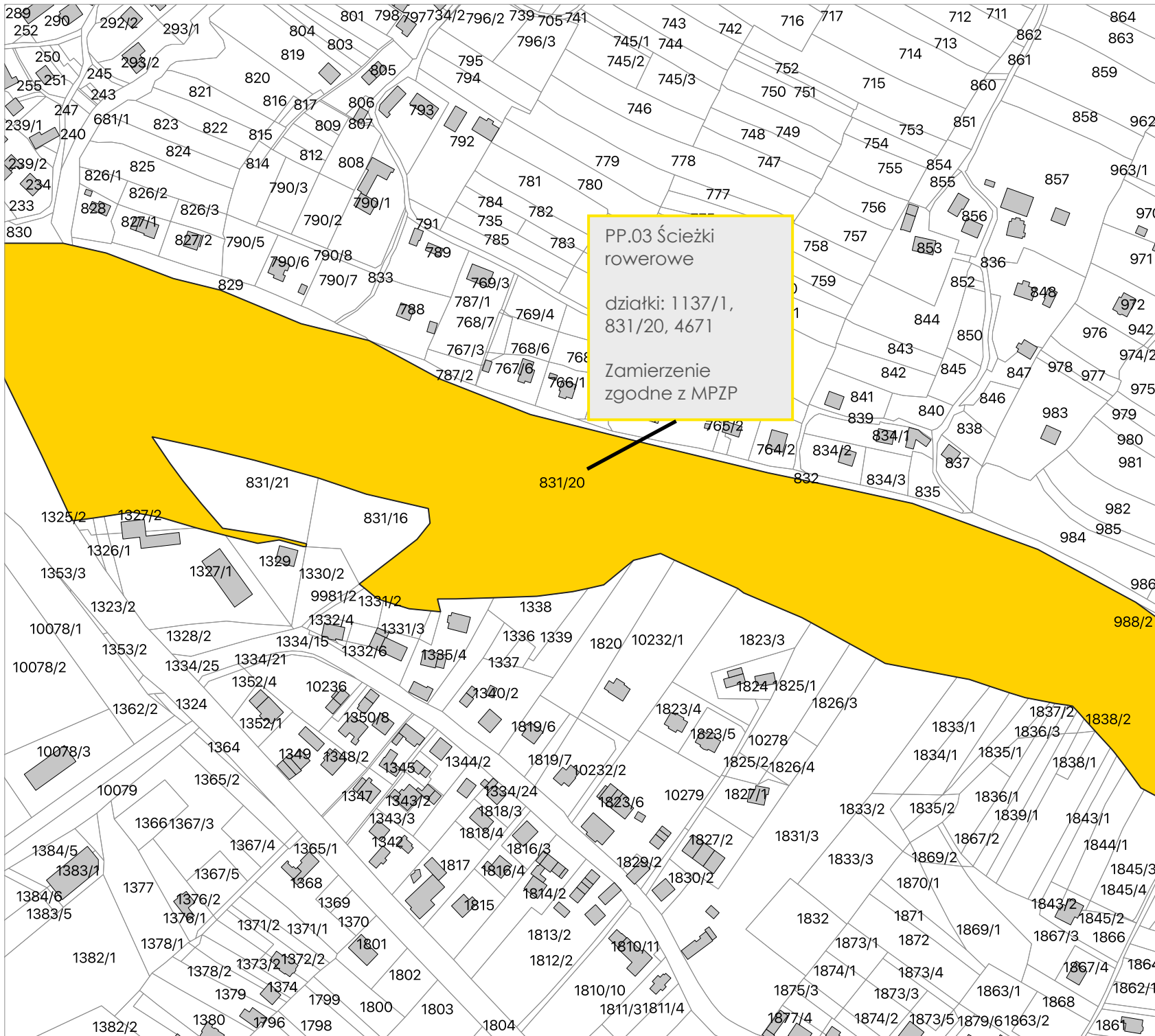
Załącznik nr 2 do Gminnego Programu Rewitalizacji Miasta Mszana Dolna na lata 2020-2027.

Załącznik graficzny przedstawiający podstawowe kierunki zmian funkcjonalno-przestrzennych obszaru rewitalizacji sporządzony na mapie w skali co najmniej 1:5000 opracowanej z wykorzystaniem treści mapy zasadniczej lub ewidencyjnej.



- Obszar rewitalizacji
- Obszary projektów





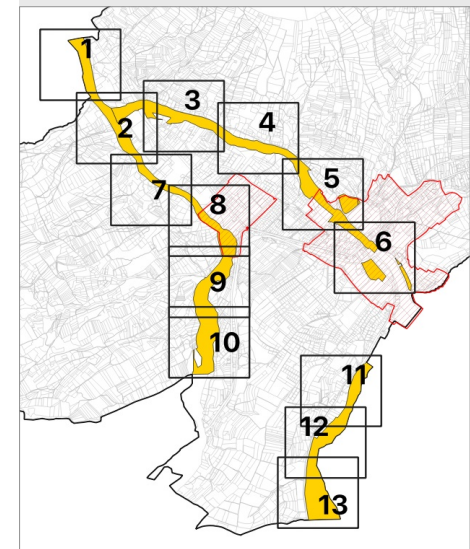


Załącznik nr 2 do Gminnego Programu Rewitalizacji Miasta Mszana Dolna na lata 2020-2027.

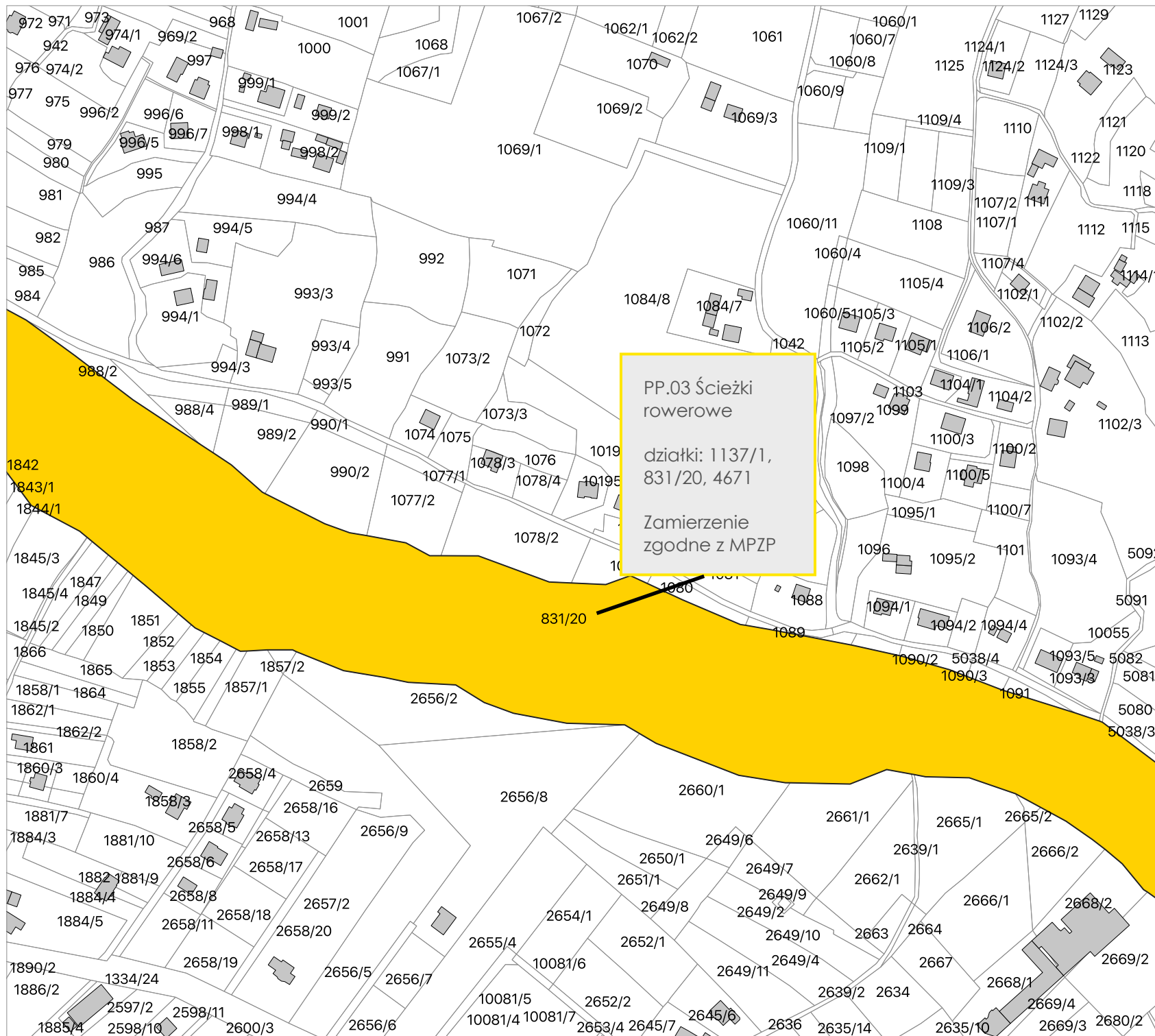
Załącznik graficzny przedstawiający podstawowe kierunki zmian funkcjonalno-przestrzennych obszaru rewitalizacji sporządzony na mapie w skali co najmniej 1:5000 opracowanej z wykorzystaniem treści mapy zasadniczej lub ewidencyjnej.





-  Obszar rewitalizacji
-  Obszary projektów



Załącznik graficzny przedstawiający podstawowe kierunki zmian funkcjonalno-przestrzennych obszaru rewitalizacji sporządzony na mapie w skali co najmniej 1:5000 opracowanej z wykorzystaniem treści mapy zasadniczej lub ewidencyjnej.



-  Obszar rewitalizacji
-  Obszary projektów

